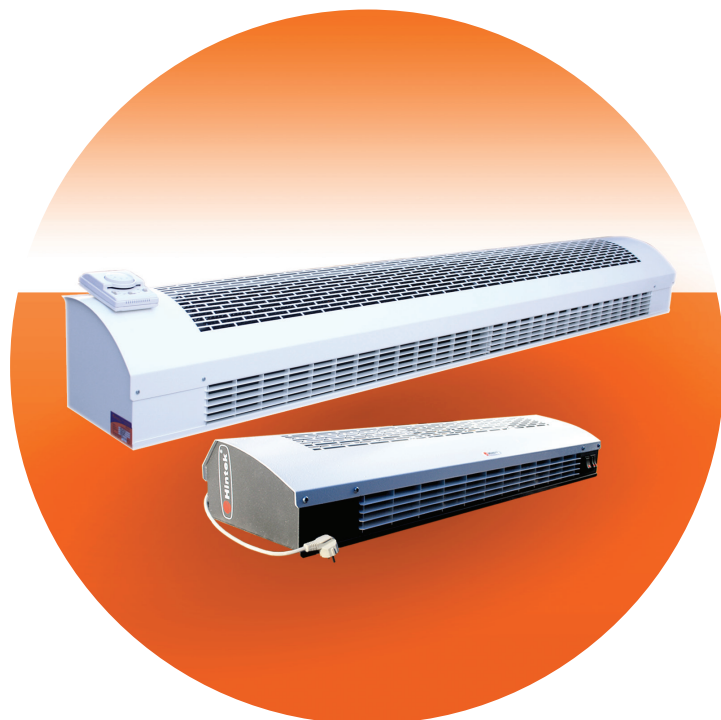


# ТЕПЛОВЫЕ ЗАВЕСЫ HINTEK СЕРИИ RS И RM



1 модель в серии RS: RS-0308-D;  
6 моделей в серии RM: RM-0510-D-Y,  
RM-0610-3D-Y, RM-0615-3D-Y, RM-0915-3D-Y,  
RM-1215-3D-Y, RM-1220-3D-Y;



Тепловые завесы RS-0308-D управляются клавишами на корпусе



Тепловые завесы серии RM управляются выносным проводным пультом со встроенным термостатом

## Назначение тепловой завесы Hintek серии RS и RM

- Тепловая завеса является энергосберегающим оборудованием. Предназначена для защиты дверей, окон и прочих проемов от проникновения холодного воздуха в отапливаемое помещение, теплого воздуха в кондиционируемое помещение. Это позволяет снизить теплопотери здания до 70%, и, соответственно, сэкономить на отоплении или кондиционировании.
- Защищает от проникновения в помещение насекомых, пыли, запахов.
- Предотвращает возникновение сквозняков.

## Применение тепловых завес Hintek серии RS и RM

- Дверные проемы в жилых, офисных, коммерческих, производственных, складских и прочих помещениях, технические окна и окна выдачи.
- Тепловые завесы Hintek RS-0308-D и Hintek RM-0510-D-Y устанавливаются только горизонтально.
- Тепловые завесы Hintek RM-0610-3D-Y, RM-0615-3D-Y, RM-0915-3D-Y, RM-1215-3D-Y и RM-1220-3D-Y можно устанавливать горизонтально и вертикально.
- Для полноценной защиты проема необходимо чтобы длина завесы соответствовала ширине проема.
- Допускается комбинирование завес так, чтобы сумма длин тепловых завес была больше или равна ширине проема при горизонтальной установке, или высоте проема при вертикальной установке.



Гарантия 1 год



Производится в России

## Преимущества и конструктивные особенности

- Надежные оребренные трубчатые электронагреватели (ТЭНы) из нержавеющей стали.
- Производительность по воздуху в тепловых завесах серий RS и RM выше, чем в аналогичных тепловых завесах со СТИЧ-нагревательным элементом.
- Прочный стальной корпус с жаростойким полимерным покрытием.
- Возможна установка максимально близко к потолку помещения благодаря компактному размеру корпуса и фронтальному забору воздуха.
- От перегрева установлены защитные термостаты.
- Для долговечной работы тангенциальных вентиляторов устанавливаются усиленные подшипники и используется специальная форма решетки для забора большего объема воздуха.
- Подключение осуществляется:
  - с помощью сетевого шнура с вилкой (серия RS);
  - через клеммы внутри корпуса (серия RM).
- Завесы легко устанавливаются на стену благодаря проушинам на задней стенке прибора. Возможен подвес к потолку с помощью кронштейнов и резьбовых шпилей (не входят в комплектацию).
- Режим работы:
  - Режим вентиляции без нагрева;
  - Режим вентиляции с половинной мощностью нагрева;
  - Режим вентиляции с полной мощностью нагрева.

## Технические характеристики тепловых завес Hintek

Модель	Сеть (В/Гц)	Ток в фазе (А)	Режимы мощности (кВт)	Температура воздуха на выходе в режиме 2 (°C)	Производительность (м³/ч)	Скорость потока воздуха на выходе (м/с)	Максимальная высота подвеса (м)	Габаритные размеры (мм)	Масса (кг)	Минимальное сечение жил кабеля (медный провод) (мм²)	Рекомендуемый номинал автоматического выключателя
RS-0308-D	220/50	14	*1,5/3	17	540	5	2	810/105/180	8,5	1,5	16А
RM-0510-D-Y	220/50	23,2	*2,75/5,5	22	700	5	2,2	1100/135/175	12	2,5	25А
RM-0610-3D-Y	380/50	9,1	*3/6	14	1370	7,6	3	1060/210/235	12	1,5	16А
RM-0615-3D-Y	380/50	9,1	*3/6	10	1900	7,5	3	1430/210/230	22	1,5	16А
RM-0915-3D-Y	380/50	13,7	*4,5/9	15	1900	7,5	3	1430/210/230	22	1,5	16А
RM-1215-3D-Y	380/50	18,2	*6/12	29	1900	7,5	3	1430/210/230	22	2,5	25А
RM-1220-3D-Y	380/50	18,2	*6/12	12	3200	8	3,2	1910/210/235	32	2,5	25А

\* - режим вентиляции без подогрева воздуха.

\*\* - Производитель оставляет за собой право вносить незначительные изменения в характеристики оборудования, не ухудшающие параметры изделий, связанные с возможным изменением комплектации теплотехники.